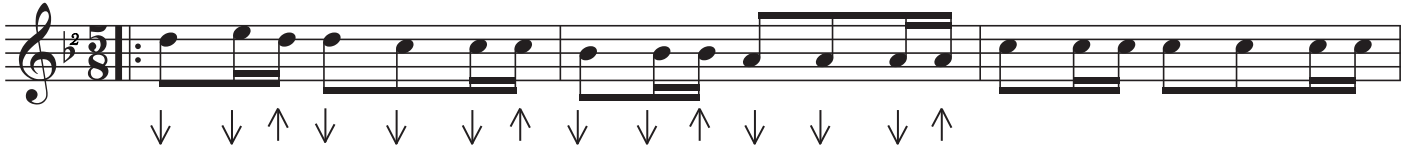


Şu Karşı Yaylada

Yöre: Sivas
Pir Sultan Abdal



Şan:



Şu kar şı yay la da göç ka tar ka tar
Bir gü zel sev da sı se rim de tü ter



Bu ay rı lık bi ze ö lüm den be ter



Geç ti dost ker va nı ey le me be



ni ey le me be ni

Şu karşı yaylada göç katar katar
Bir güzel sevdası serimde tüter
Bu ayrılık bana ölümden beter
Geçti dost kervanı eyleme beni

Pirsultan abdalım kalkın aşalım
Aşıp yüce dağı engin düşelim
Çok niğmetin yedim helallaşalım
Geçti dost kervanı eyleme beni